



SERVICES CULTURE ÉDITIONS
RESSOURCES POUR
L'ÉDUCATION NATIONALE

**Ce document a été numérisé par le CRDP de Clermont-Ferrand
pour la
Base Nationale des Sujets d'Examens de l'enseignement professionnel**

Ce fichier numérique ne peut être reproduit, représenté, adapté ou traduit sans autorisation.

SESSION 2013

CERTIFICAT D'APTITUDE PROFESSIONNELLE
ÉBÉNISTE

EP2
ANALYSE FORMELLE ET STYLISTIQUE

Note : /8 pts

Le dossier sera rendu complet à l'issue de l'épreuve

CERTIFICAT D'APTITUDE PROFESSIONNELLE ÉBÉNISTE			Code examen : 13EP2
EP2- analyse formelle et stylistique et réalisation graphique			Session 2013
SUJET – Analyse formelle et stylistique	Coefficient : 2	Durée : 1h30	folio 1/3

1- Notez le style correspondant à chaque intérieur :

		
<p>Style :</p>	<p>Style :</p>	<p>Style :</p>

2 - Fourrure et tissu :



Le tissu est associé au mobilier par le biais de la tapisserie d'ameublement, mais certains designers contemporains l'utilisent pour recouvrir entièrement ou partiellement des meubles.

Citez un des trois designers qui a utilisé du cuir de poney pour recouvrir cette chaise longue en 1928 :

.....

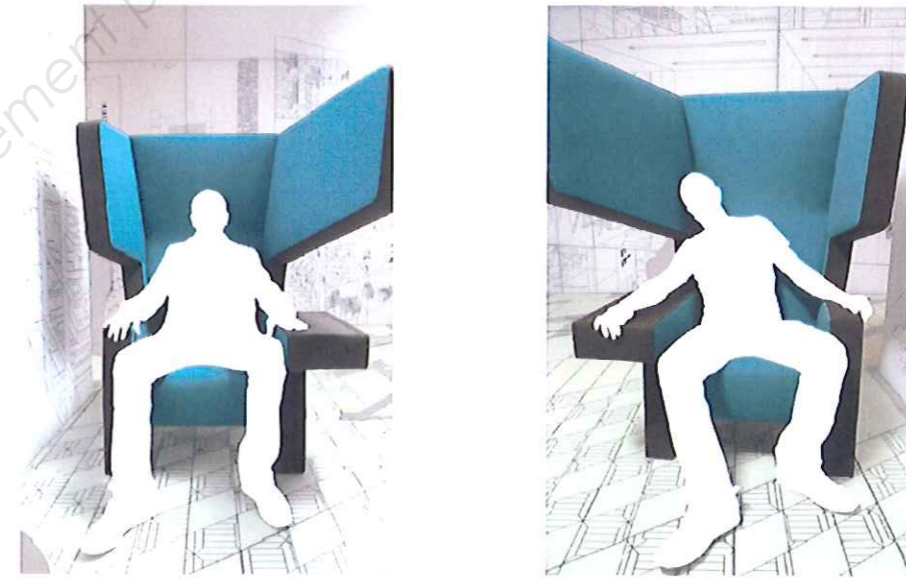
3 - Cette table console « Anne » créée par Gareth Neal en 2007, est constituée de plusieurs centaines de traits de scie destinés à évoquer le squelette fantôme d'une table appartenant à un autre style.

Lequel ?.....



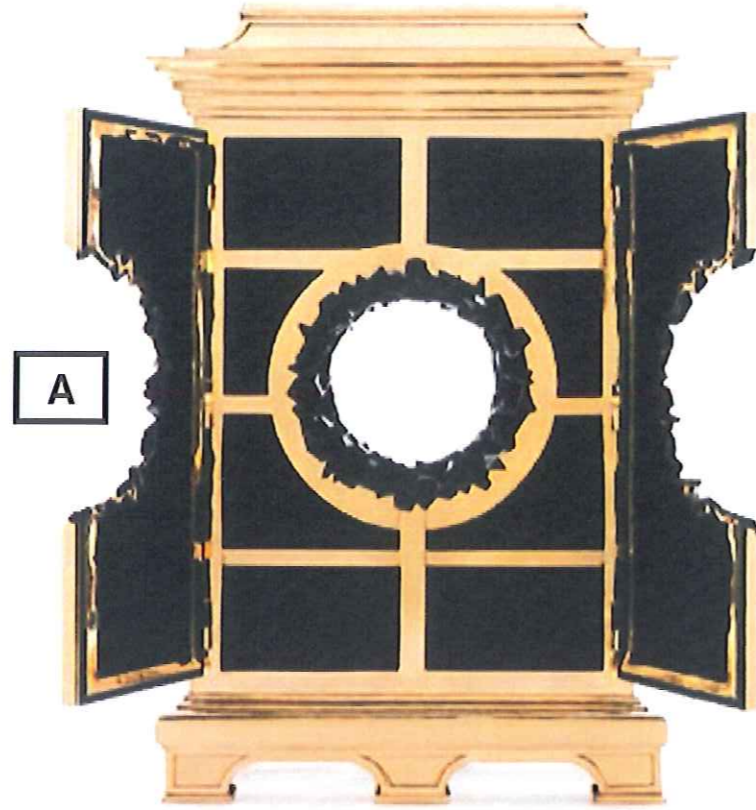
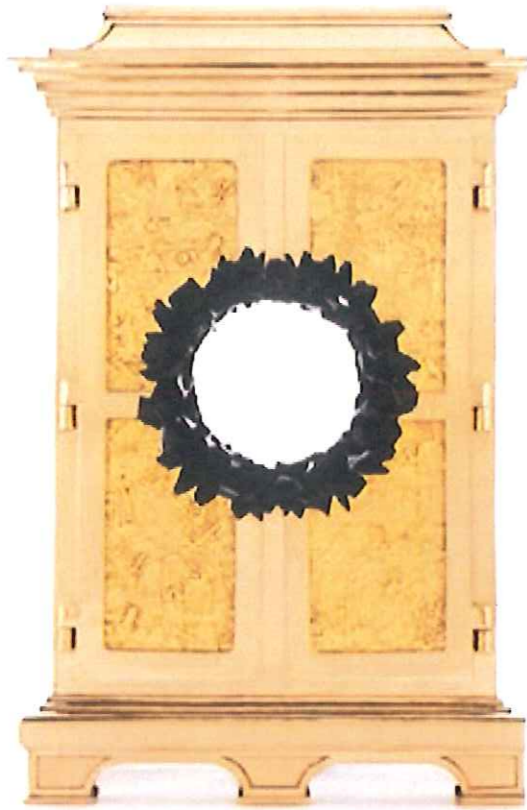
4 - La technologie informatique permet aux designers d'inventer des formes fabuleuses. De quelle industrie de pointe fait-elle partie :

5 - « C'est une pièce dans la pièce », expliquez cette phrase à l'aide de quelques croquis annotés en reprenant des éléments du fauteuil.



CERTIFICAT D'APTITUDE PROFESSIONNELLE ÉBÉNISTE			Code examen : 13 EP2
EP2- analyse formelle et stylistique et réalisation graphique		Session 2013	
SUJET - Analyse formelle et stylistique	Coefficient : 2	Durée : 1h30	Folio 2/3

Le « Baroque revisité »



A

Cabinet Robber Baron de Studio Job en bronze poli



B

Armoire, Paris, début du XVIIIe

1 - Ce meuble **B** a été fabriqué par un célèbre ébéniste, lequel ? :

.....

.....

.....

.....

2 - Quelle technique a-t-il utilisé pour réaliser le décor ?

.....

.....

.....

.....

3 - Citez un architecte de cette époque :

.....

.....

.....

4 - Le baroque a toujours passionné et passionne encore aujourd'hui les designers de meubles contemporains, montrez à l'aide de croquis annotés en quoi le meuble **B** a été une source d'inspiration pour les créateurs du meuble **A** (forme, ligne, ...).

CERTIFICAT D'APTITUDE PROFESSIONNELLE ÉBÉNISTE		Code examen : 13 EP2	
EP2- analyse formelle et stylistique et réalisation graphique		Session 2013	
SUJET - Analyse formelle et stylistique	Coefficient : 2	Durée : 1h30	Folio 3/3